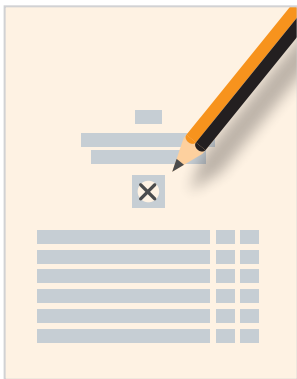




# Europa-Wahl: 6 Abgeordnete für Luxemburg

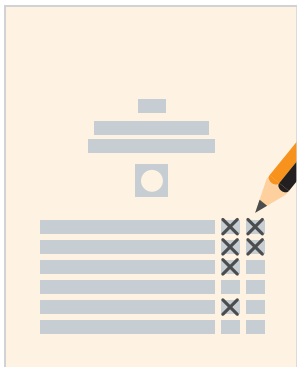
Auf einer Liste stehen 6 Abgeordnete (Deputierte).  
Jeder Wähler kann bis zu **6 Stimmen** geben.  
Das sind die Möglichkeiten:



## Eine Partei wählen:

Sie schwärzen oder kreuzen (x oder +)  
**den Kreis** über einer **einzig**en Liste an.  
Jeder auf dieser Liste bekommt so automatisch 1 Stimme.  
Sie haben dann alle 6 Stimmen vergeben.

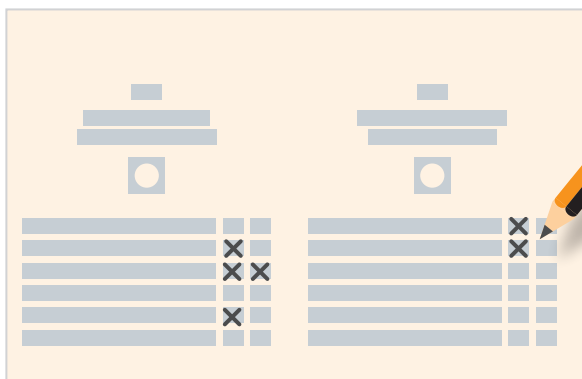
oder



## Bestimmte Kandidaten von einer Partei wählen:

Sie kreuzen 1 oder 2 Kästchen hinter dem Namen an.  
Sie dürfen nicht mehr als 6 Kästchen ankreuzen.

oder



## Panaschieren: Bestimmte Kandidaten von mehreren Parteien wählen.

Sie kreuzen Kästchen auf ein paar Listen an.  
Sie dürfen alles zusammen  
nicht mehr als 6 Kästchen ankreuzen.

**Info:** Mit Kandidat, Abgeordneter, Deputierter  
sind Frauen, Männer, alle Geschlechter gemeint.