

# Visiteurs d'été indésirables



## Des guêpes me dérangent pendant mes repas sur la terrasse!



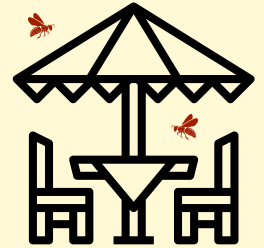
Restez calme / évitez les mouvements brusques.  
Une guêpe n'attaque pas les humains, tant qu'elle ne se sent pas menacée.



Ne soufflez jamais sur une guêpe pour la chasser  
(le CO<sub>2</sub> de notre respiration = signal d'alerte pour les guêpes).



Très important: gardez un oeil sur votre boisson!  
Débarrassez les restes de nourriture de la table dès que possible.



**Prévention:** - Plantez des fleurs sauvages dans le jardin (réserve naturelle de nourriture).  
- Les vêtements de couleur vive attirent les guêpes (privilégiez le blanc).  
- Certaines herbes ont un effet répulsif sur les guêpes (p.ex. le basilic).

## Au secours, un nid de guêpes dans mon lieu de vie!



Pas de panique: avec le bon comportement  
il n'y a pas de danger, même à proximité du nid.  
(pas de mouvements brusques et de vibrations près du nid / ne pas obstruer l'entrée)



Un nid de guêpes ne sert que pendant une saison.  
Au plus tard en novembre le nid sera vide et les hôtes ne reviendront pas.



Si vous avez besoin d'aide, le Luxembourg dispose d'un réseau national  
de conseillers bénévoles pour les cas de guêpes.  
Contact: natur@emwelt (Conseil nature) / Umweltberodung Lëtzebuerg a.s.b.l.

**Prévention (dès le mois de mai!):** Découvrez le nid avant qu'il ne soit trop grand:

- Activez régulièrement les volets de vos fenêtres.
- Surveillez les endroits sombres (remises, cabanes, ...).



Les guêpes sont des insectes utiles et ne piquent pas, tant qu'on ne les menace pas.



Merci!



Selon la loi pour  
la protection de la nature:

"Sont interdites toutes [...] mutilation ou destruction non justifiées d'espèces animales sauvages"



Les services de secours (112)  
n'interviennent qu'en cas  
d'urgence représentant  
un danger grave pour  
un / des citoyen(s)!

Nous, les conseillers de  
guêpes, sommes là pour  
vous aider! Plus d'infos:  
naturemwelt.lu  
ebl.lu



Editeur

www.ebl.lu  
info@ebl.lu  
(+352) 24786831



En collaboration avec  
natur@emwelt

Publié par:

