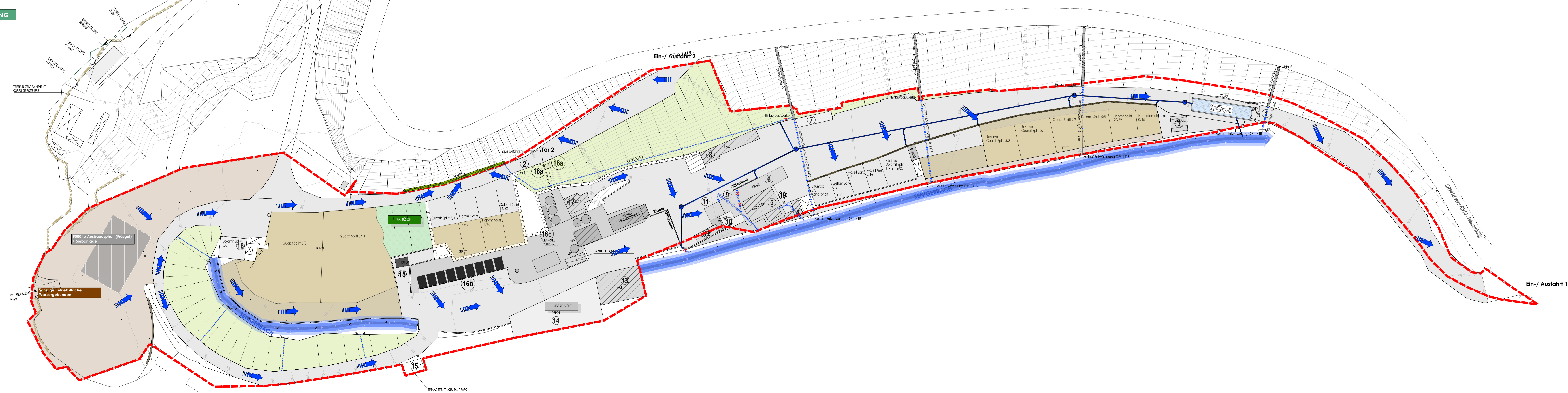


LAGEPLAN - BESTANDSENTWÄSSERUNG



LAGEPLAN - GEPLANTEENTWÄSSERUNG



**LEGENDE**

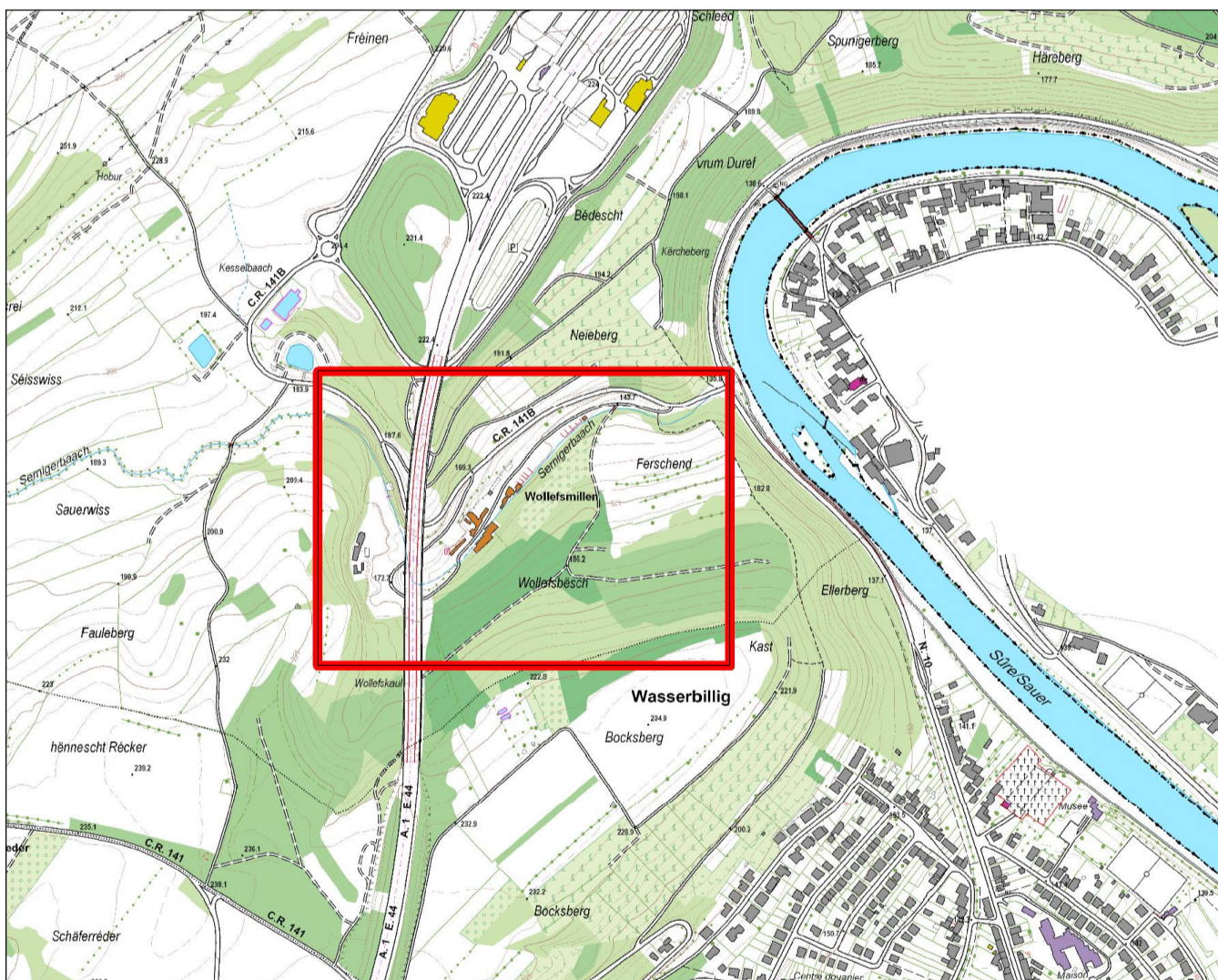
**BESTAND**

- Regenwasserkanalisation Bestand
- Fließrichtung der Oberflächengewässer

**GEPLANT**

- Regenwasserkanalisation Geplant
- Regenwasserschacht Ø1000 Geplant
- Pflasterinne (4 Reihen 12/15/25cm)

Indice A: 12.06.2019 AGS Anpassung Absetzbecken



DATUMGRUNDLAGEN: 1456-405-A-DWG-4/2019-Projekt S.A.  
 CID-1190214LE-CH-190228-01.dwg Messteichbest  
 Fond Approuvé par SDA-LTC, TCX, Onixma, PCN 4/2019 Origine Cadastre (2001-2010)  
 Droits réservés à l'Etat du Grand-Duché de Luxembourg  
 \* Copie et reproduction interdites

GESAMTLEITER: Lionel Bertoldi    GEPLANT: Sebastian Schumacher    KONTROLLE: Thomas Biendl

KUNDE: Wickler Frères Exploitations s.à r.l.  
 63 Zone Industrielle  
 9099 Ingeldorf

PROJEKT: 20181890 SUP Wickler Wasserbillig

THEMA: Entwässerungsplan

P.A.C. 85 - 87  
 BP - 108 L-8303 Capellen  
 G-3 de Luxembourg  
 Tel: (+352) 26 390 - 1  
 Fax: (+352) 30 56 69  
 E-mail: karsten@lup.lu

MASSSTAB: 1:500  
 DATUM: 23 mai 2019  
 DATE: 19/05/2019\_LP\_ZW\_Pfl\_Wasserbillig\_PlanA01  
 PLAN-NR.: 20181890\_LP\_HA001

LUXPLAN S.A. Ingénieurs conseils  
 WICLER  
 LUXPLAN S.A. Ingénieurs conseils  
 WICLER