

ZOOM DES PHASES ET LOTS
Ech.: 1/5000

PHASE 1 - LOT 1

PHASE 2

Situation du Projet

LE GOUVERNEMENT
DU GRAND-DUCHÉ DE LUXEMBOURG
Ministère de la Mobilité
et des Travaux publics
Administration des ponts et chaussées

P+R MESENICH FRONTIÈRE

Situation générale

Echelle
1:20.000

Vu, vérifié et présenté N° SGI Le Chargé d'études dirigeant, Date:	Vu et proposé N° SGI Le Directeur des Ponts et Chaussées, Date:	Vu et approuvé N° Le Ministre de la Mobilité et des Travaux publics, Date:
--	---	---

IND.	DES.	VER.	DATE	MODIFICATIONS

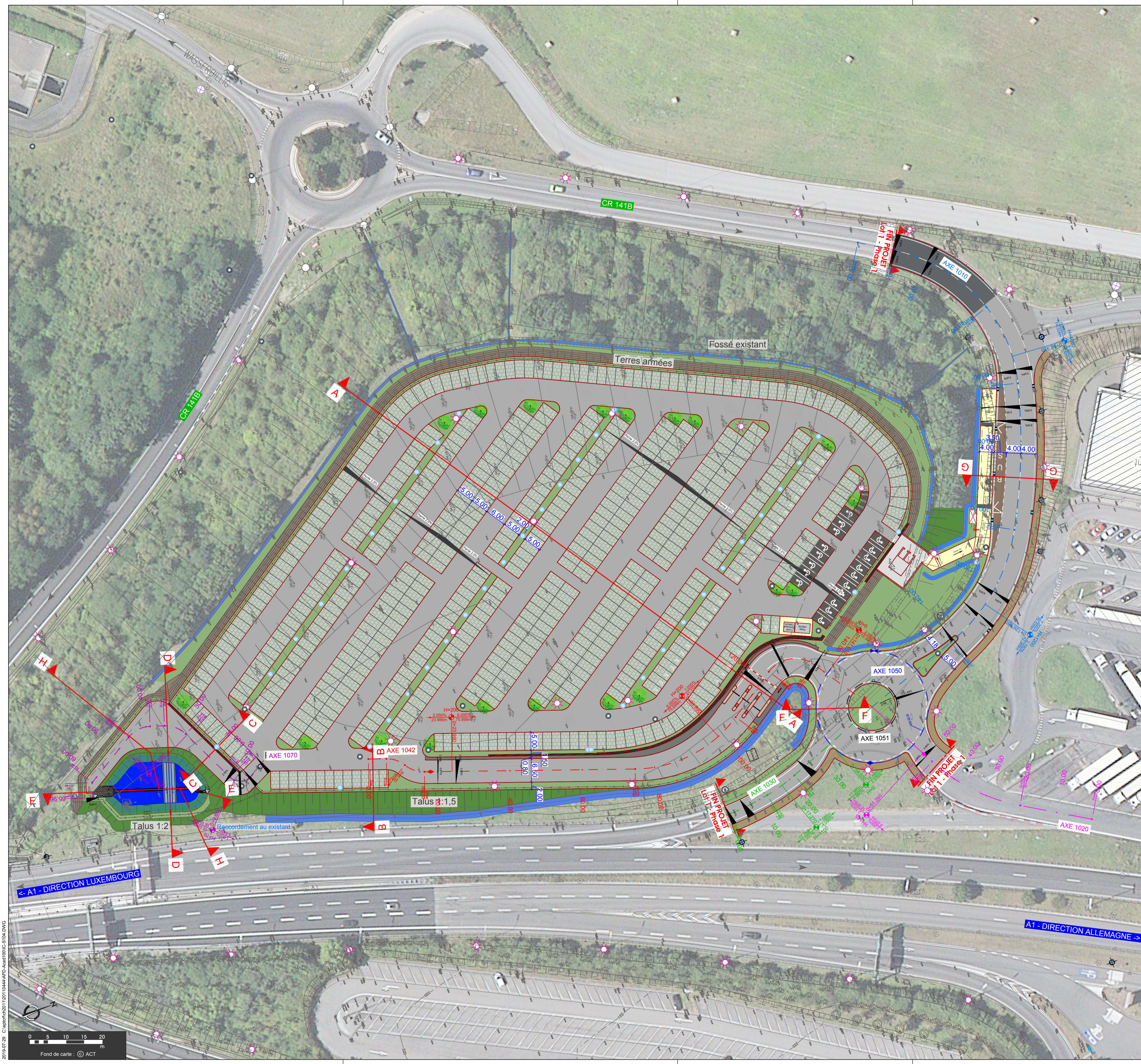
SCHROEDER & ASSOCIÉS
INGÉNIEURS-CONSEILS
8, rue des Girondins
L-1526 Luxembourg
T +352 44 31 31-1
contact@schroeder.lu
www.schroeder.lu

Date: 02/08/2019	Code : 11/444	dressé par: dima vérifié par: Th. Stoffel
DOSSIER DE SOUMISSION	Plan IC-S101	INDICE: .

C:\p\proj\ch201120110444\APD-Acad\100\IC-S101.DWG
2019-07-26



Fond de carte : © ACT



LEGENDE

	CHAUSSEE PRINCIPALE		AVALOIR PROJETE
	CHAUSSEE (couche de roulement)		REGARD PROJETE
	TROTTOIR		REGARD EXISTANT
	PARKING ECO-PAVES		GRILLE
	CUNETTE		POINT D'INTERSECTION DE LA TANGENTE
	ESPACE VERT		INDICATION PENTE
	MUR DE SOUTÈNEMENT		POINT HAUT
	TALUS REMBLAI		POINT BAS
	TALUS DEBLAI		GLISSIERE
	TERRE ARMEE		LIMITE HAUTEUR
	LAMPADAIRE PROJETE		ARBRE
	LAMPADAIRE EXISTANT		PANNEAU D'AFFICHAGE

NOMBRE DE PLACES

Total:	665
Handicapés:	18
Électriques:	42
Normales:	601
Moto:	4

LE GOUVERNEMENT DU GRAND-DUCHÉ DE LUXEMBOURG
 Ministère de la Mobilité et des Travaux publics
 Administration des ponts et chaussées
 21, rue du Chemin de Fer L-5557 Bertrange
 Tél: (+352) 284-3700
 www.gps.public.lu

P+R MESENICH FRONTIÈRE

Plan de situation Phase 1 - Lot 1

Echelle 1:500

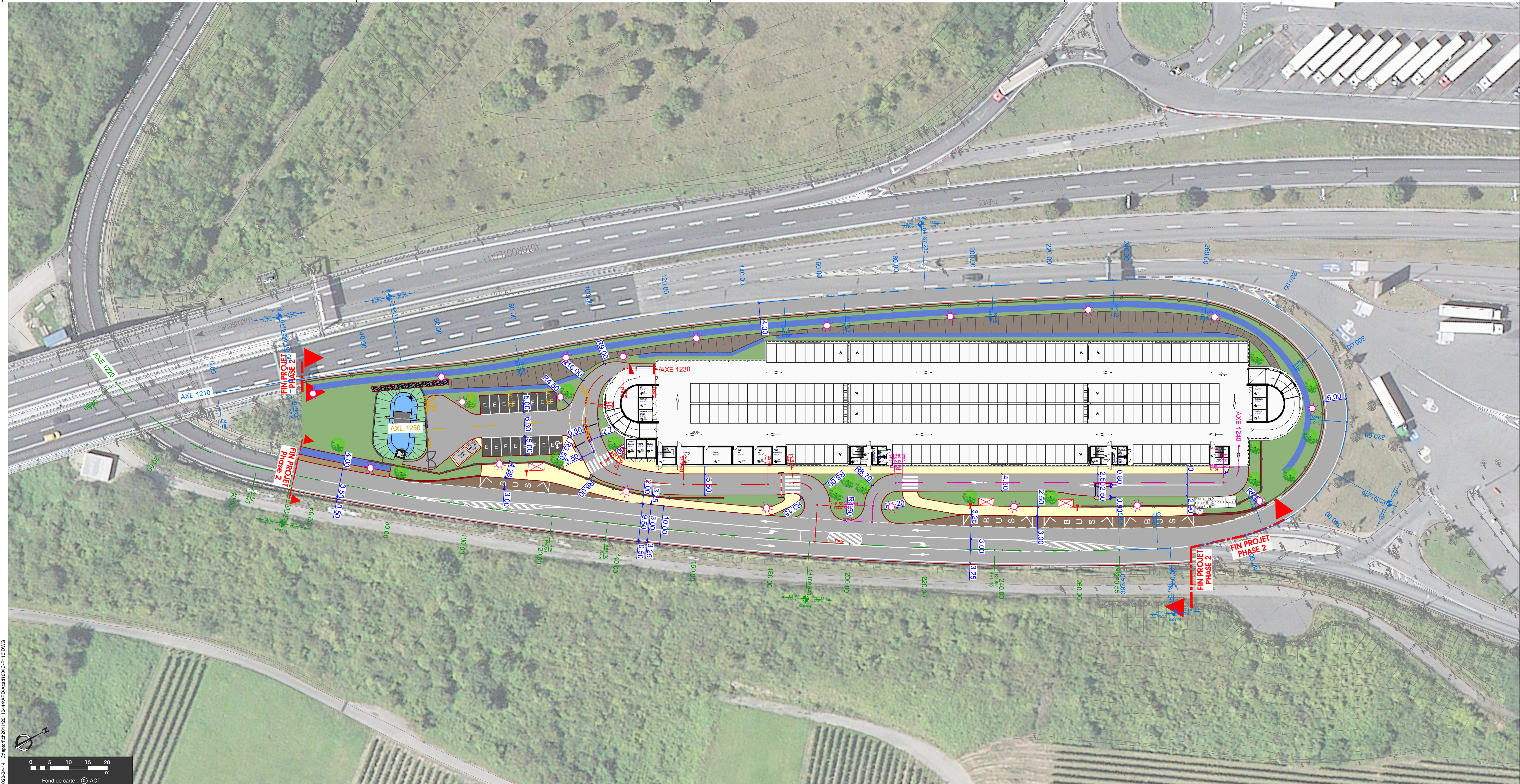
Vu, vérifié et présenté N° SGI Le Chargé d'études dirigeant.	Vu et proposé N° SGI Le Directeur des Ponts et Chaussées.	Vu et approuvé N° Le Ministre de la Mobilité et des Travaux publics.
Date:	Date:	Date:

IND.	DES.	VER.	DATE	MODIFICATIONS
C				
B				
A				

SCHROEDER & ASSOCIÉS
 Ingénieurs-Conseils
 8, rue des Girondins
 L-1626 Luxembourg
 T +352 44 31 31-1
 contact@schroeder.lu
 www.schroeder.lu
 ASSOCIATION DES INGENIEURS-CONSEILS EN LUXEMBOURG
 EN 1990 NOTÉ
 COTÉE 1001

Date: 02/08/2019	Code: 11/444	dressé par: dimu
DOSSIER DE SOUMISSION	Plan IC-S104	INDICE:

2016/07/29 C:\p\projets\2016\1103110444\WP-A\plan\1010-1014-DWG
 Fond de carte: © ACT



LEGENDE

	CHAUSSEE PRINCIPALE		ESPACE VERT
	CHAUSSEE (couche de roulement)		MUR DE SOUTÈNEMENT EN "L" AVEC GARDE-CORPS
	TROTTOIR		MUR DE SOUTÈNEMENT GABIONS
	PARKING ECO-PAVES		TALUS REMBLAI
	CUNETTE		TALUS DEBLAI
	ARBRE		GARDE-CORPS / CLÔTURE
	PANNEAU D'AFFICHAGE		LAMPADAIRE PROJETEE
	ABRIS BUS		PANNEAU INDICATEUR DES PLACES LIBRES
	PANNEAU INDICATEUR HORAIRE DE BUS		

LE GOUVERNEMENT DU GRAND-DUCHÉ DE LUXEMBOURG
 Ministère de la Mobilité et des Travaux publics
 Administration des ponts et chaussées

21, rue du Chemin de Fer
 L-1027 Bertrange
 Tél. +352 2846 - 5700
 pch.gouvernement.lu

P+R MESENICH FRONTIÈRE PHASE 2

Plan de situation projetée

Echelle
1:500

Vu, vérifié et présenté N° SIGI Le Chargé d'études dirigeant.	Vu et proposé N° SIGI Le Directeur des Ponts et Chaussées.	Vu et approuvé N° Le Ministre de la Mobilité et des Travaux publics.
Date:	Date:	Date:

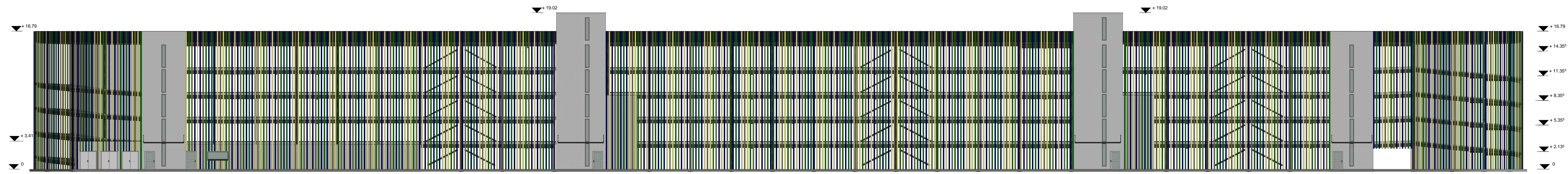
C				
B				
A	nudi	Th. Stoffel	14.04.2020	Mise à jour éclairage
IND.	DES.	VER.	DATE	MODIFICATIONS

 SCHROEDER & ASSOCIÉS <small>ENGINEERING THE FUTURE TOGETHER</small>	Ingénieurs-Conseils 8, rue des Girondins L-1626 Luxembourg	T +352 44 31 31-1 contact@schroeder.lu www.schroeder.lu	
---	--	---	--

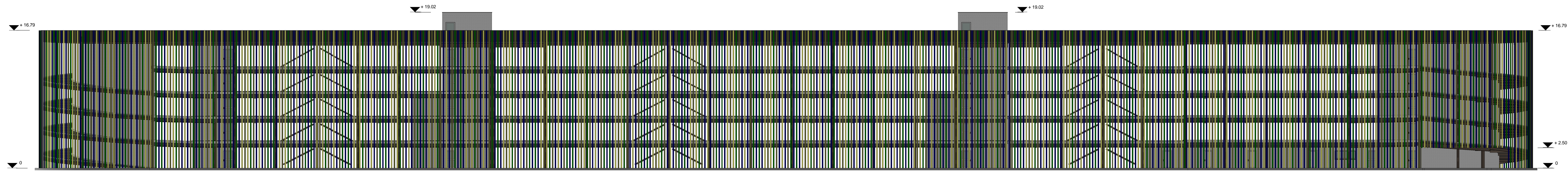
Date: février 2020	Code : 11/444	dressé par: dimu vérifié par: Th. Stoffel
Avant-projet détaillé	Plan IC-P113	INDICE: A

2020-04-14 C:\poch\ch021\20110444\APD_Acad\01\IC-P113.DWG

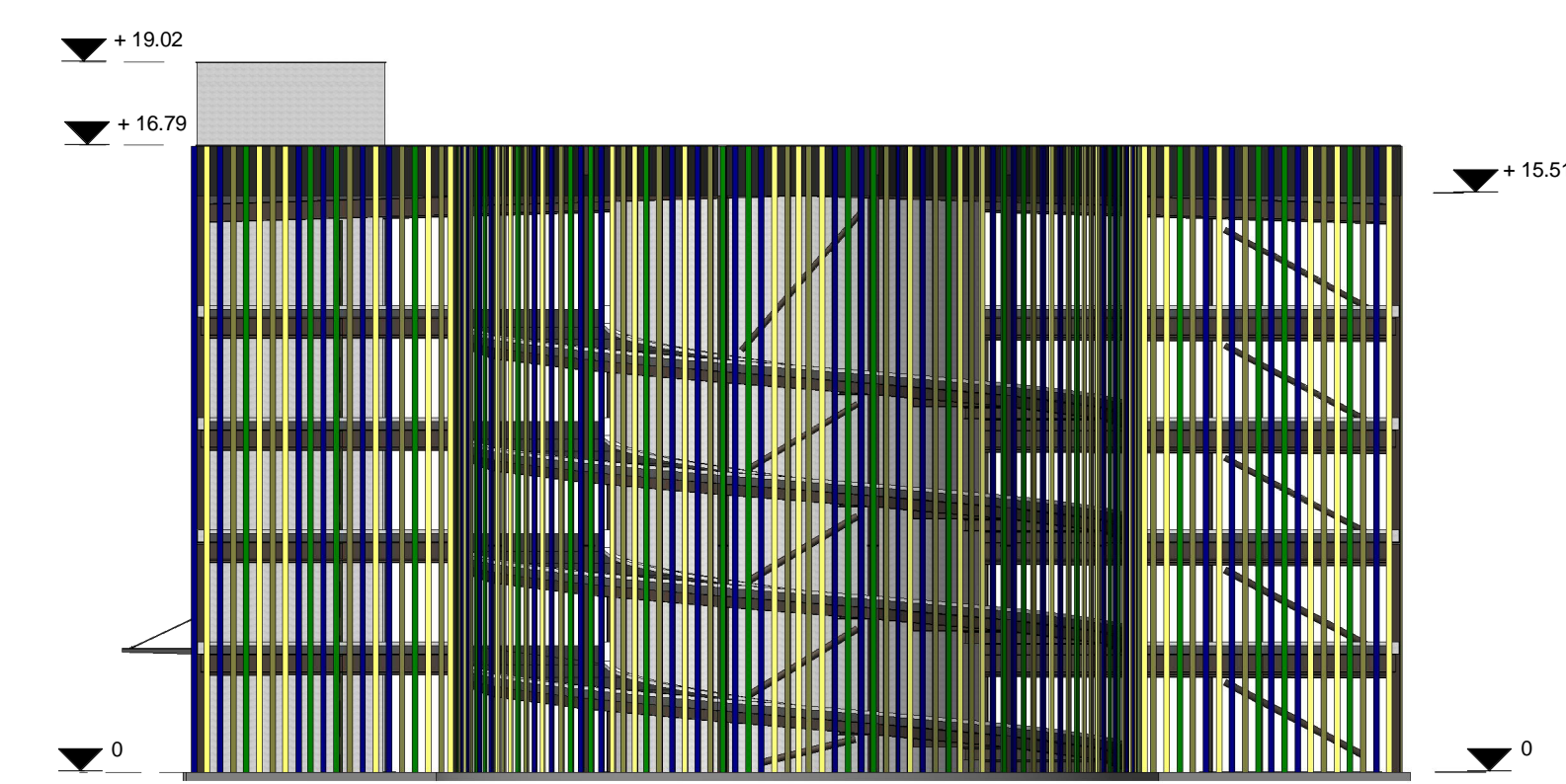
FACADE SUD
1 : 200



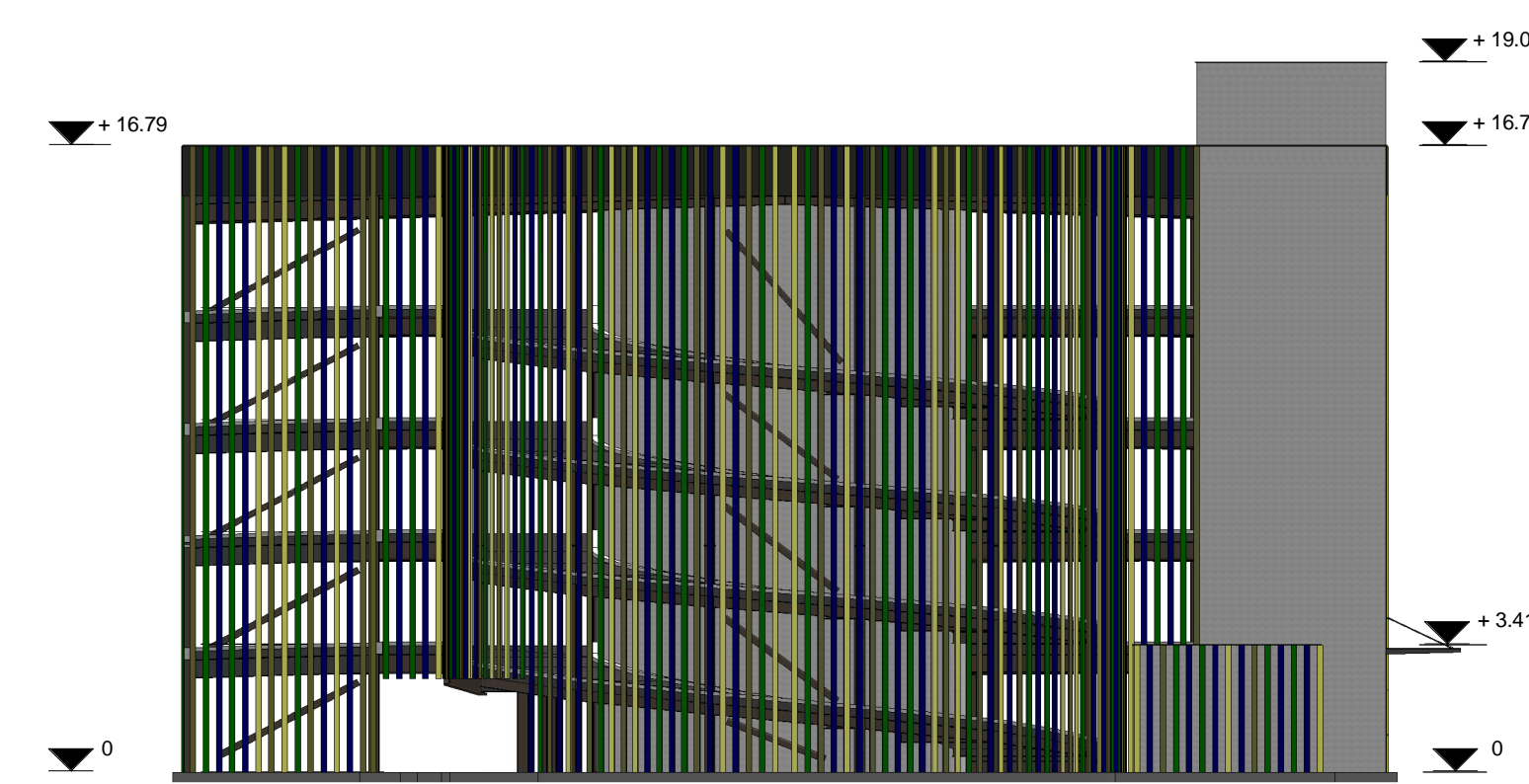
FACADE NORD
1 : 200



FACADE EST
1 : 200



FACADE OUEST
1 : 200



LE GOUVERNEMENT
DU GRAND-DUCHÉ DE LUXEMBOURG
Ministère de la Mobilité
et des Travaux publics
Administration des ports et chaussées

21, rue du Chemin de Fer
L-1057 Bertrange
Tél : +352 2846 - 5700
pds@gouvernement.lu

P+R MESENICH FRONTIÈRE

Phase 2

Plan des façades

Echelle
1:200

C	C Conte	M Res	19/03/2020	Mise à jour
B	C Conte	M Res	28/02/2020	Mise à jour
A	C Conte	M Res	08/11/2019	Mise à jour circulation, façade sud
IND.	DES.	VER.	DATE	MODIFICATIONS

SCHROEDER & ASSOCIÉS
INGENIEURS-CONSEILS
ENGINEERING THE FUTURE TOGETHER

Ingenieurs-Conseils
S. van der Grinten
L-1626 Luxembourg
T +352 44 31 31-1
contact@schroeder.lu
www.schroeder.lu

Code : 11/444
Plan: B-033
INDICE: C

Date: 08/11/2019

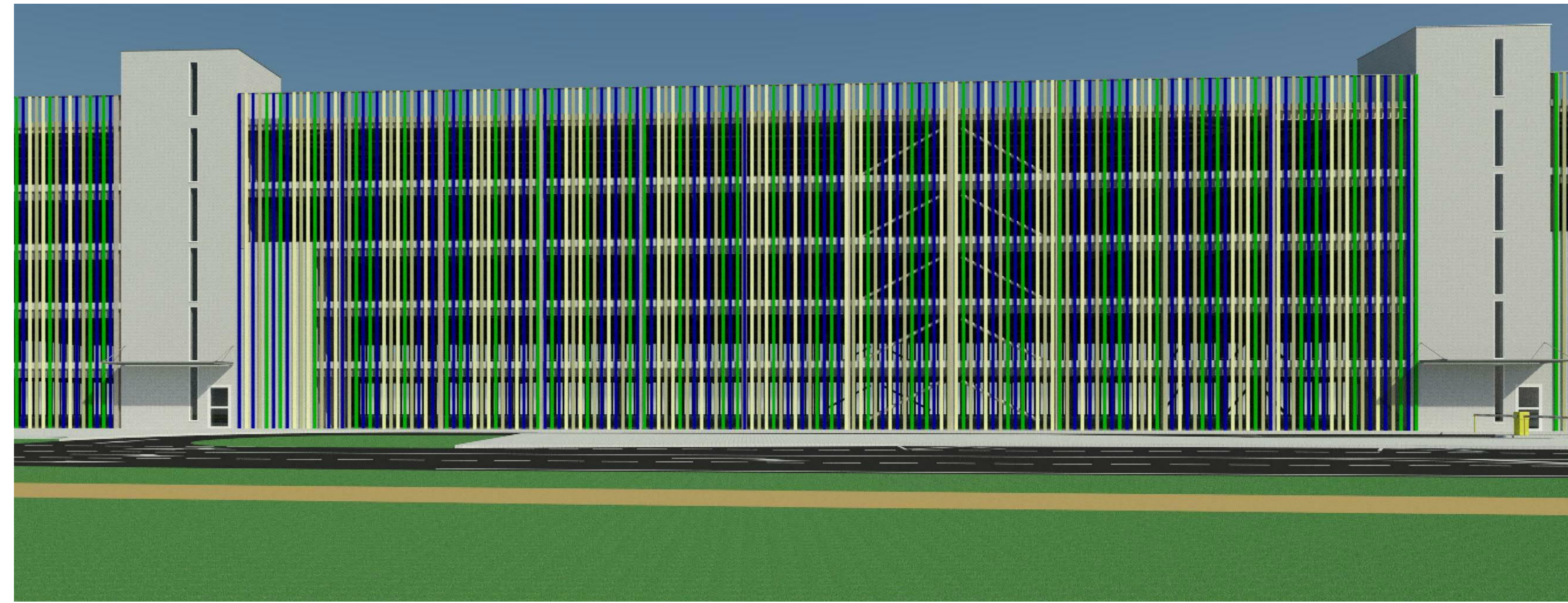
Code : 11/444

dessiné par: C. Conte
vérifié par: M. Ries

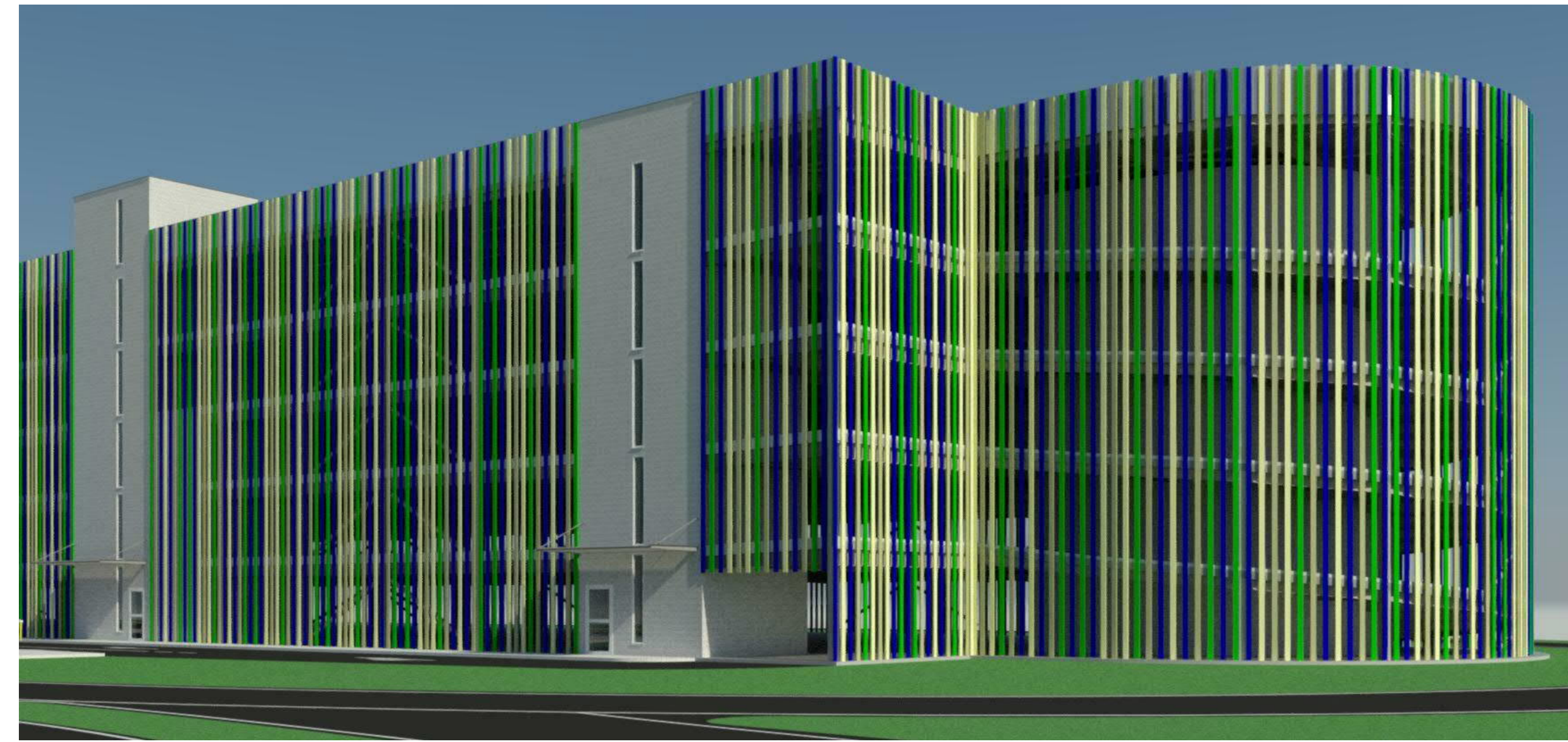
VUE ①



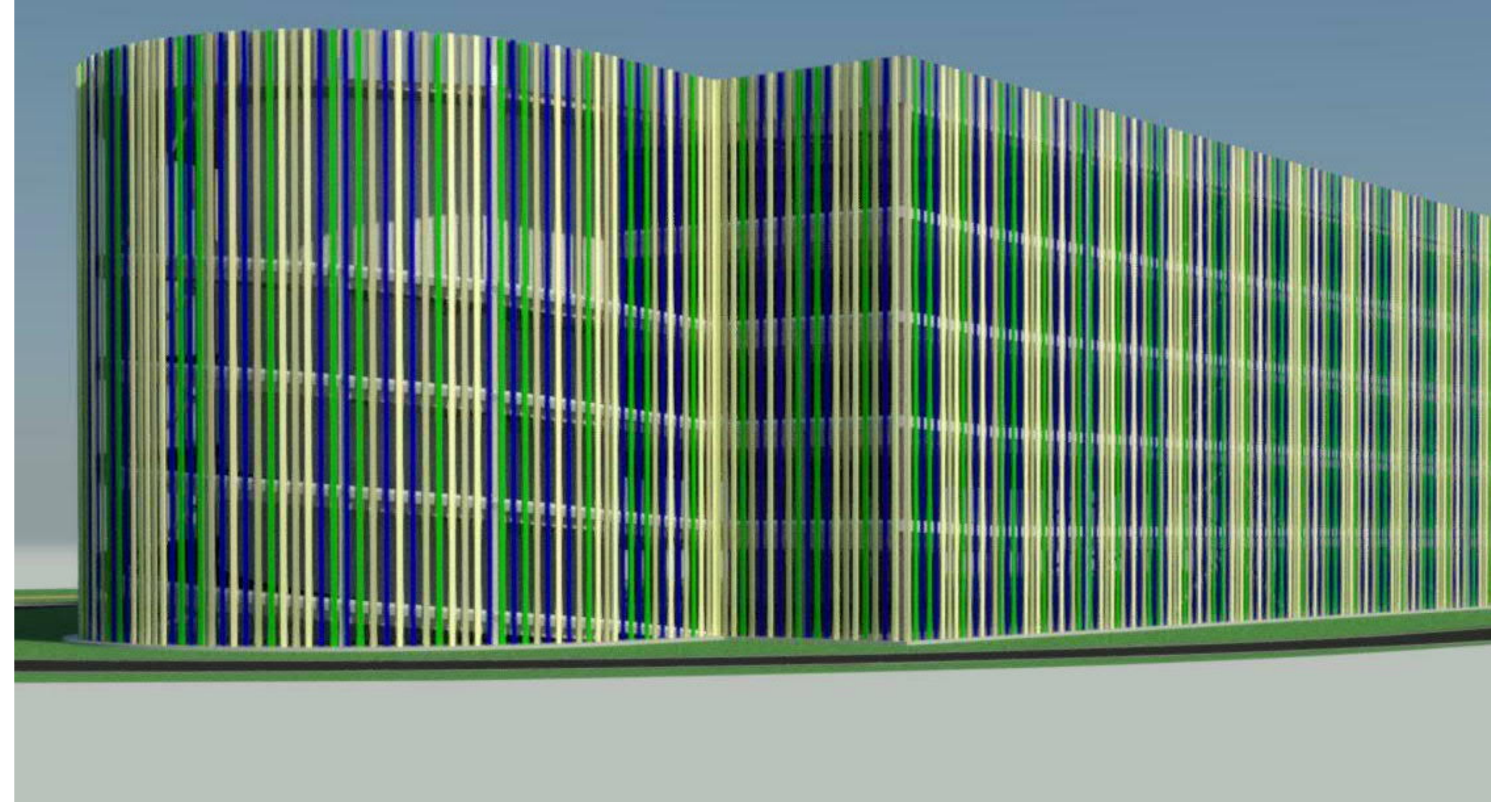
VUE ②



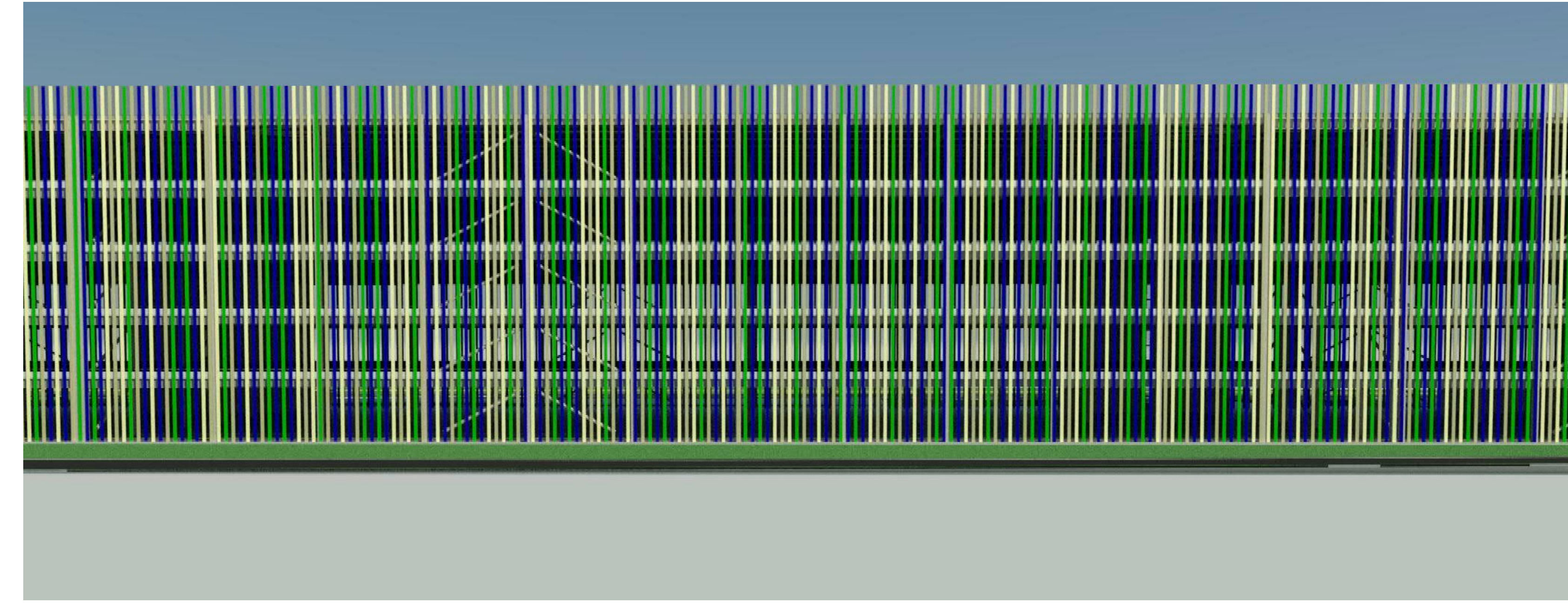
VUE ③



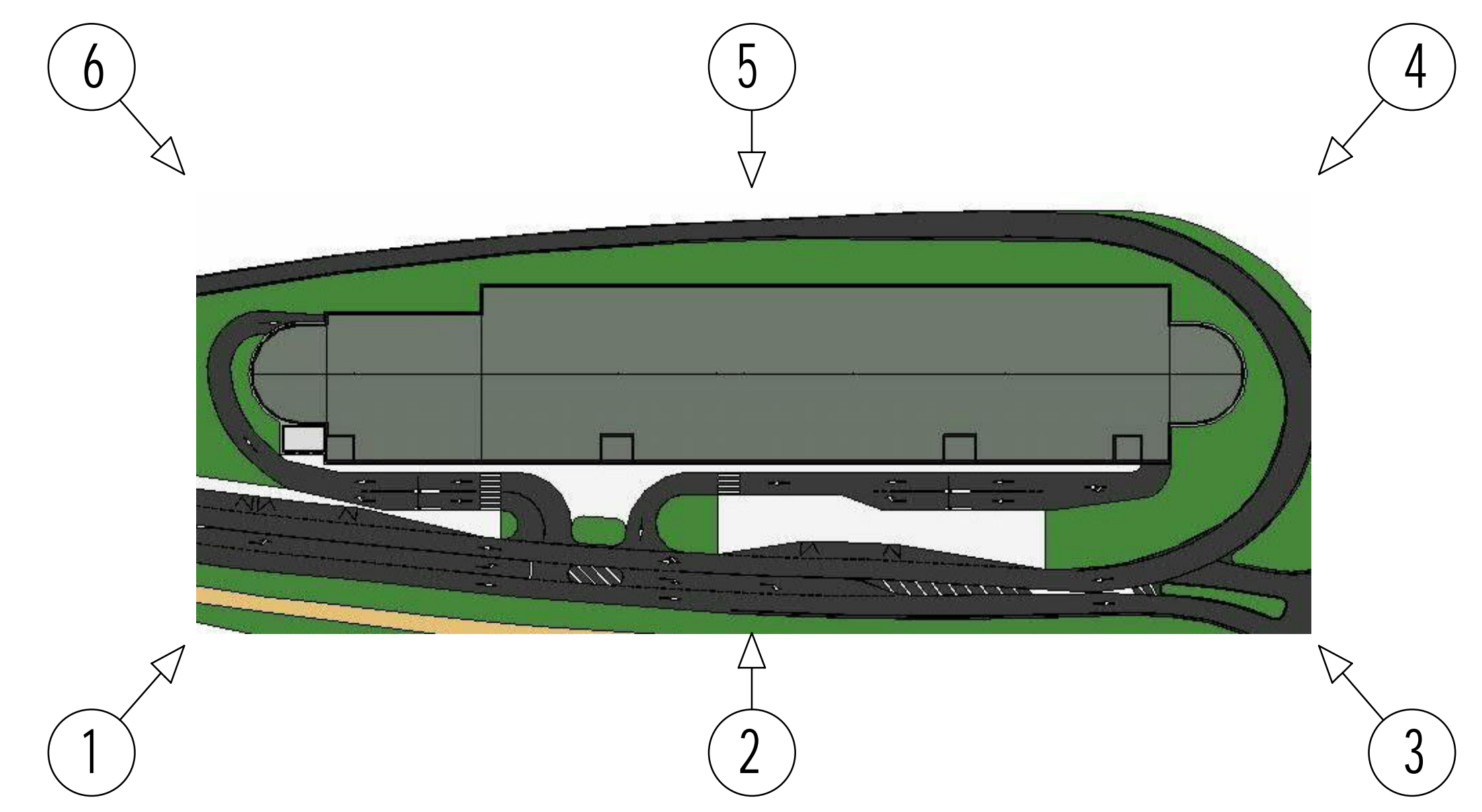
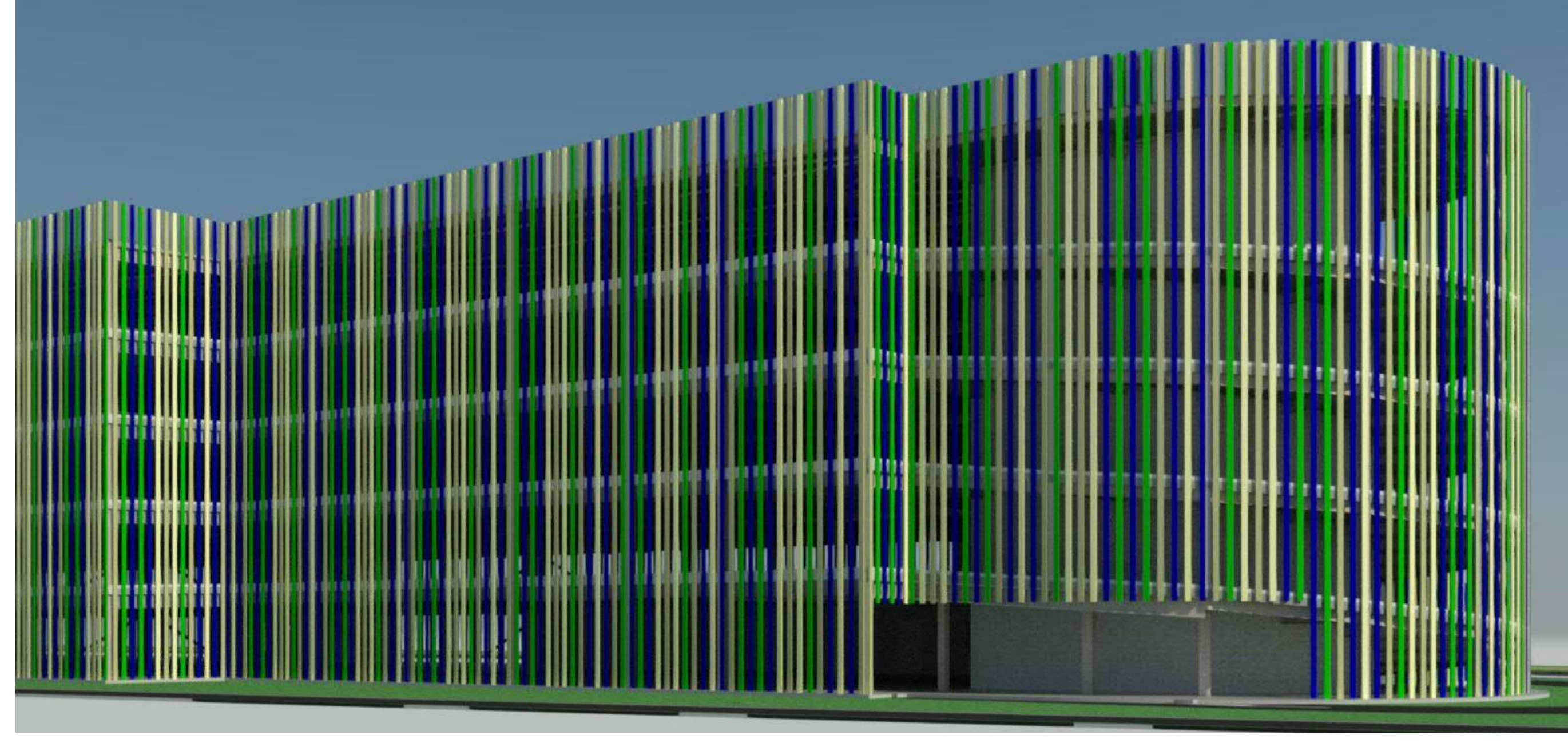
VUE ④



VUE ⑤



VUE ⑥



LE GOUVERNEMENT
DU GRAND-DUCHÉ DE LUXEMBOURG
Ministère de la Mobilité
et des Travaux publics
Administration des ports et chaussées

21, rue du Chemin de Fer
L-1057 Bertrange
Tél : +352 2846 - 5700
pct@gouvernement.lu

P+R MESENICH FRONTIÈRE Phase 2 Vues 3D

D	C Conte	M Ries	07/04/2020	Mise à jour
C	C Conte	M Ries	19/03/2020	Mise à jour
B	C Conte	M Ries	28/02/2020	Mise à jour
A	C Conte	M Ries	08/11/2019	Mise à jour circulation, façade sud
IND.	DES.	VER.	DATE	MODIFICATIONS

SCHROEDER & ASSOCIÉS
INGENIEURS-CONSEILS
1626 Luxembourg
T +352 44 31 31-1
contact@schroeder.lu
www.schroeder.lu

Date : 08/11/2019
Code : 11/444
dessiné par C. Conte
vérifié par M. Ries

AVANT PROJET DÉTAILLÉ
Plan: B-034
INDICE: D